



GEDA®
ORIGINAL

Schrägaufzüge

Alu

Der tausendfach bewährte **GEDA LIFT**, das Liftkonzept für einen rationellen Materialtransport auf jeder Baustelle. Für alles was effizient und sicher nach oben – oder unten – transportiert werden muss.

Mit den **GEDA** Schrägaufzügen haben Sie alle Vorteile auf Ihrer Seite.

- ▶ Leicht zu transportieren, sogar im **PKW** oder auf einem Anhänger.
- ▶ Montage erfolgt **ohne Werkzeuge**.
- ▶ Auch von einem ungeschulten Helfer problemlos zu bedienen.
- ▶ **230 V** Wechselstrom-Anschluss genügt.
- ▶ **Anpassungsfähig** für jede Baustellen- und Transportsituation.
- ▶ Aufbauhöhe bis **19 m Traufenhöhe**.
- ▶ Die robusten Winden **schalten automatisch ab**, wenn der Schlitten oben oder unten ankommt oder das Seil schlaff wird.
- ▶ **3 unterschiedliche Typen** →

→ **GEDA LIFT 200 STANDARD**

→ **GEDA LIFT 250 COMFORT**

→ **GEDA FIXLIFT 250**

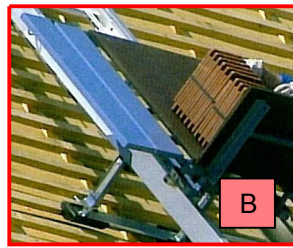
... für Hubgeschwindigkeiten **bis 38 m/min.** und einer maximalen Tragfähigkeit bis **250 kg.**

- ▶ Für jeden Einsatz das **richtige Zubehör**, → **siehe Rückseite**.

Fragen Sie Ihren zuständigen Layher Bautechnik Aussendienstmitarbeiter nach dem richtigen Lift für Ihre Anwendungen.



A



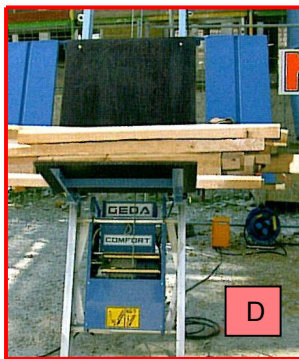
B



C

GEDA®
ORIGINAL

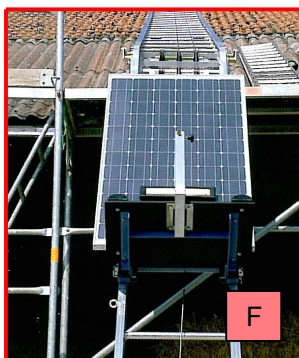
Schrägaufzüge- Zubehör (Auswahl)



D



E



F



G



H



I

- A** Die **Kippmulde** zum Standard-schlitten wird durch die Kippvorrichtung automatisch entleert.
- B** Variabel einstellbarer **Dachauflagebock** von 37 – 60 cm.
- C** **Stufenlos** einstellbares Knickstück in 2 Varianten erhältlich.
- D** **Universalpritsche** mit aufgeklapptem Seitenschutz auch für sperrige Güter.
- E** Die praktische **Kollektorenpritsche** für Kollektorenbreiten von 0,5 – 1,6 m.
- F** Die **Solarpritsche** ist mit einer speziellen Schaumstoffpolsterung versehen. Durch die flexibel einstellbare Fixierung ist ein sicherer Transport gewährleistet.
- G** Die Winde lässt sich mittels **Fahrgestell** leicht transportieren.
- H** Die kompakte **GEDA-Liftbox** ermöglicht eine schnelle Kontrolle aller Teile sowie die sorgfältige Ein- und Auslagerung und ist außerdem mit einer Gabelstaplernaufnahme ausgerüstet.
- I** Der praktische **Dachziegelverteiler** erleichtert die Arbeit auf dem Dach.

Typ **ca. Gewicht** **Art.-Nr.**
Fragen Sie Ihren Layher Berater nach dem richtigen Lift für Sie.

Technische Änderungen vorbehalten!

Layher®

Einfach konstruktiv. Die Bautechnik.

Layher Bautechnik GmbH
 Industriegebiet Ulm-Nord
 Im Lehrer Feld 61
 D-89081 Ulm

Telefon (07 31) 40 06-0
 Telefax (07 31) 40 06-14 100
info@layher-bautechnik.de
www.layher-bautechnik.de

Ihr Partner der Layher Bautechnik GmbH