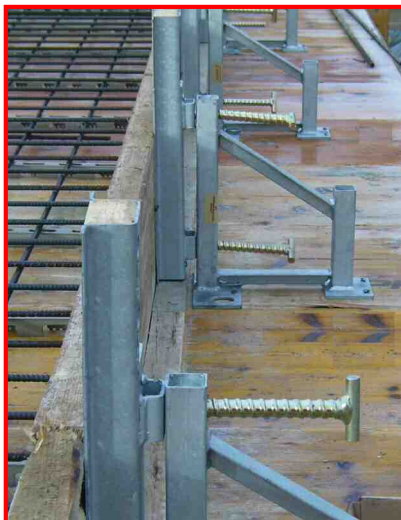


Justier-Abschalstützen

verzinkt

Die Layher Justierabschalstütze und die Justierabschalstütze „kompakt“ ermöglichen ein **präzises Abschalen** von Boden-, Decken- und sonstigen Betonplatten. Die Justierabschalstützen können im fest verankerten Zustand inkl. der Schalhaut, **millimetergenau** an die zu schalende Fläche angeglichen werden.

- ▶ **Gelenkig** vorgelagerte Bohlenanlage, die Stütze kann dadurch Hindernissen wie Steinen seitlich ausweichen.
- ▶ Überaus **breite, vertikal auszurichtende** Bohlenanlage mit eingelegtem Kantholz, auch bei einem Schalhautstoß ist noch genügend Auflage vorhanden.
- ▶ **Nagellöcher** in Bohlenanlage und in beiden Fußplatten.
- ▶ Bohlenanlage kann bis **ca. 15° Neigung oder Steigung** eingestellt werden.
- ▶ Die große Justierabschalstütze besitzt mit 9 cm eine extrem **hohe Bodenfreiheit**. Längslaufende Kanthölzer können damit überbrückt werden.
- ▶ Mit einem Adapter können sie auch zur Abstützung der Layher **Bodenplattenabschalung** verwendet werden.
- ▶ Die Justierabschalstütze „kompakt“ wird vorzugsweise zur Deckenabschalung und für Bodenplatten mit **geringem Arbeitsraum** verwendet.
- ▶ Der Typ „kompakt H“ wird für erhöhte Bodenplatten (Rollierung, Dämmung) vorgesehen. Auch werden vermehrt schmale Wandschalungs-Elemente mit einer Höhe bis 40 cm eingesetzt. Um diese Elemente unten und oben abzustützen, ist der Typ „kompakt H“ notwendig.



Typ	ca. Gewicht	Art.-Nr.
Justierabschalstütze, verzinkt	6,5 kg	7009.002
Justierabschalstütze „kompakt“, verzinkt	5,3 kg	7009.003
Justierabschalstütze „kompakt H“ verzinkt	5,8 kg	7009.004
Erdnagel massiv, d = 24 mm, unbehandelt	1,8 kg	4032.100
Erdnagel massiv maxi, d = 24 mm, unbeh.	2,4 kg	4032.300